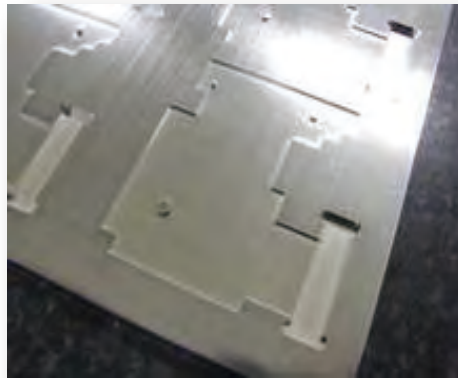


# マグネシウム(Mg)の機械加工

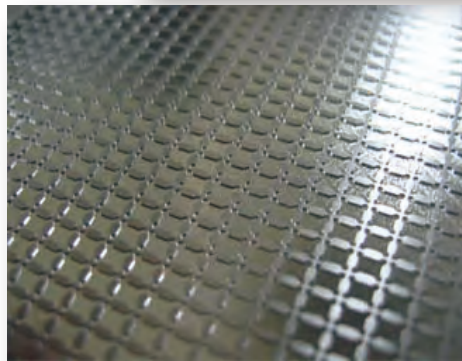
基板搬送、部品印刷、部品組立のリフロー工程、乾燥工程に最適！

すぐ  
温まって



とにかく  
軽い

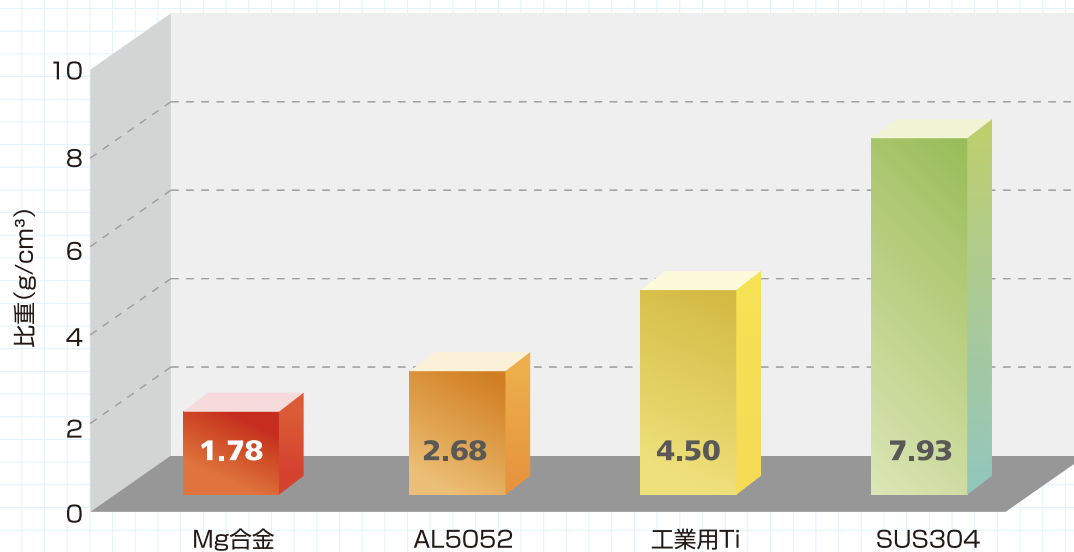
すぐ  
冷める



高加工性

低熱反性

比重比較

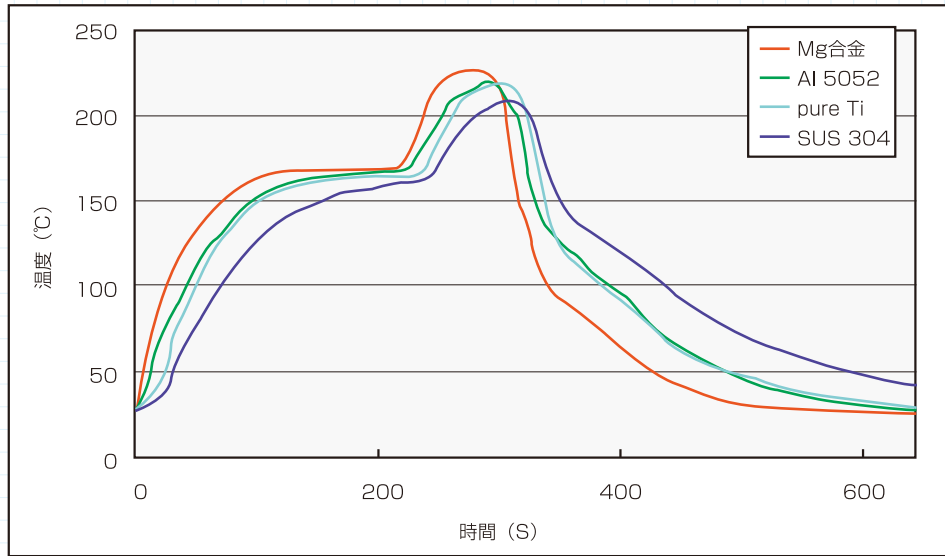


● とにかく軽い・・・比重=Mg : Al : Ti : SUS=1.78 : 2.68 : 4.5 : 7.93

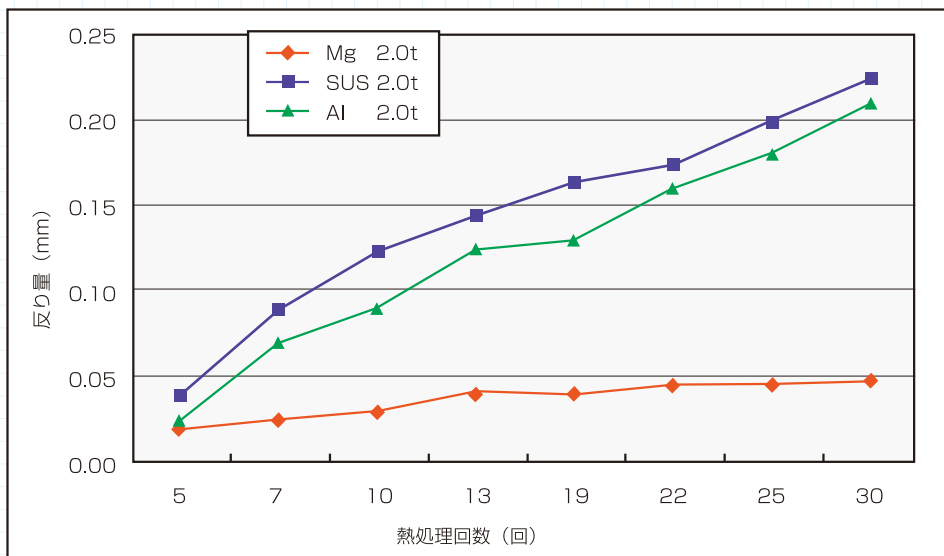
ハンドリング性向上、設備への負担軽減、安全衛生対応（腰痛作業等）

一般的に実用化されている合金の中で、最も軽く次いで軽いとされるAl合金の約2/3の重さになります。

## 温度プロファイル例



- ◆パレット形状 形状 : 長方形  
外形サイズ : 300mm×200mm×3mm t  
パターン形状 : 角ザグリ  
パターンサイズ : 280mm×180mm×1mm (深さ)
- ◆リフロー条件 温度設定 : 「150,170,175,172,170,170,253,235」  
コンベア速度 : 0.65m/min
- ◆温度測定箇所 各パレット中央部



### ●快削性・・・切削動力指数=Mg：AL：軟鋼：ニッケル=1：1.8：6.3：10

- ・加工費低減
- ・熱応力が少なく反りが少ない

※加工後に全製品 (Mg合金、Al合金に限る) を、弊社の特殊条件化でアニール処理を行い、  
圧延時、加工時に発生した応力を可能な限り除去して納入させて頂いております。

⇒お客様の工程で加熱処理を行った際の、歪み反りも軽減できます。

有限会社みのり機工